



Die Balkontüren-Serie "Arumar 68 Classic Balkontür" hat ein rustikales Profil und weist die- selben Wärme- und Schallwerte wie die gleichnamige Fensterserie auf. In der Standardversion sind die Türen mit einem Dreh/Kipp-Mechanismus von Roto ausgestattet und werden je nach Wunsch mit Roto- oder Hoppe-Griffen geliefert.



Weißer Balkontür mit Aluminium-Schutzleiste



Tür kann zweiseitig verriegelt werden, oder mit Dreh/Kippmechanik geliefert werden.

Arumar 68 Classic Balkontür ISO 9001:2008

Innenöffnende Dreh/Kipp Balkontür Vakuum-tiefenimprägnierte Holztür

PROFIL IV68

Zarge: 68x78
Rahm
en: 68x78
mm

Externe Schweller-Nut 12x30 mm



Metallbauteile

Beschläge: ROTO NT



Griffe: ROTO, Hoppe,

Aluminium-Wasserablaufleiste im Bodenrahmen

Glas

2-fach Verglasung 24 mm ($U \geq 1,1$)

Glaseinbau mit Holzleisten, Silikondichtung und verdeckten Nägeln

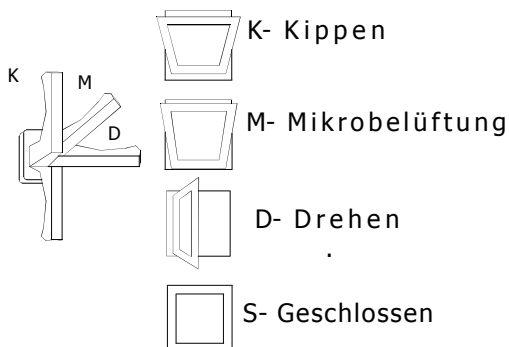
Dichtung:

2-Kammern-Dichtung im Rahmenmittelteil

Holzoberfläche

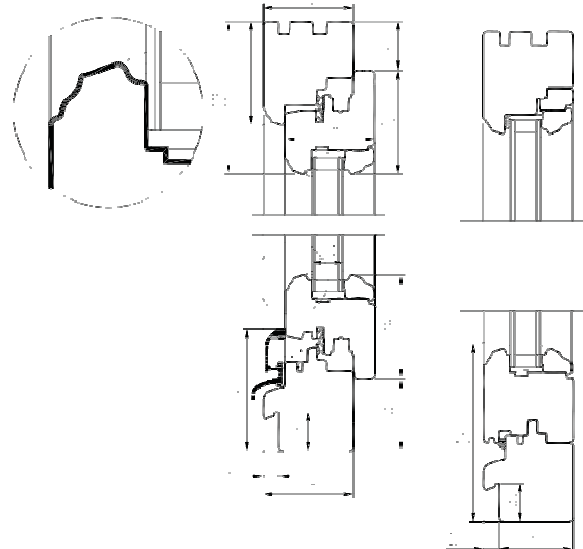
Farbe auf Wasserbasis oder Lasur

Griffpositionen:



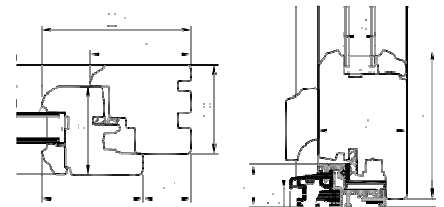
Sprossenfenster-Varianten

1. Durchgehend
2. Eingebaut, aufgesetzt
3. Dekoleisten aufgesetzt
4. Eingebaut



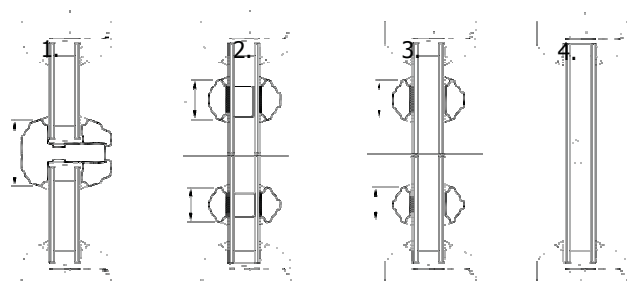
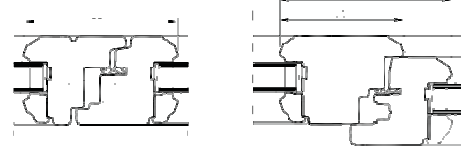
Offenes Fenster

Feststehender Teil/öffnender Rahmen



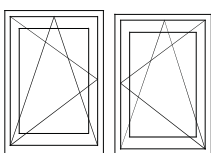
Niedrige Schwelle

Halbgeöffneter Rahmen / geschlossen/offener Rahmen



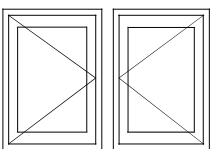
Öffnungsarten:

Innenblick!



DK – Dreh/Kipp (Links/Rechts)

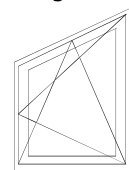
min max L=400...1710 mm H=408...2527 mm, Gewicht max 130 kg



D - Dreh (Links/Rechts)

min max L=400...1710 mm H=408...2527 mm, Gewicht max 130 kg

Triangular-Tür



Rundbogen-Tür möglich

